



Pensionskasse swissstaffing

im Vergleich

Regionalmeeting vom Mai 2013
Irène Righetti & Julia Bryner

13. Umfrage Schweizer Pensionskassen



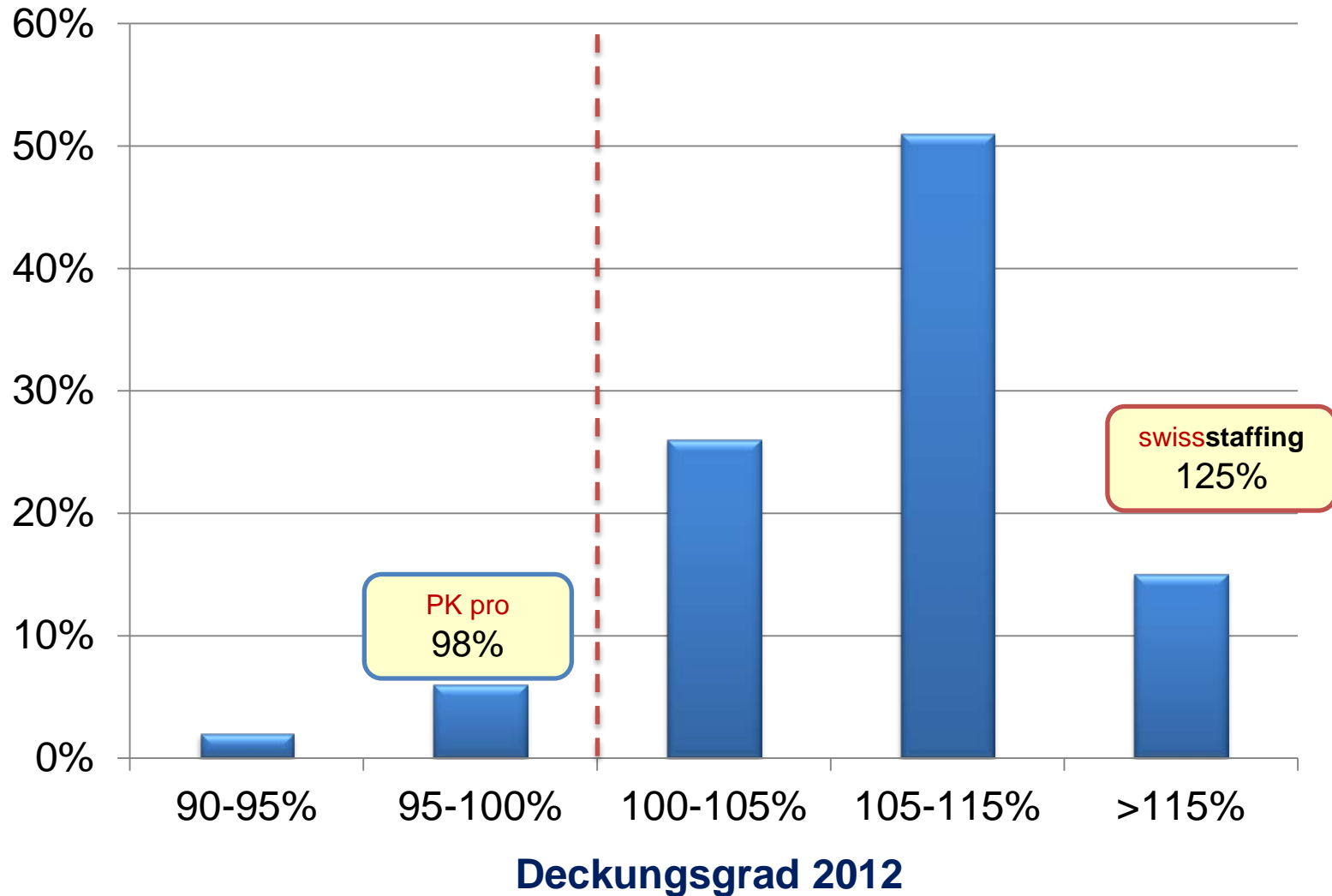
343 Pensionskassen haben teilgenommen

15. Mai 2013

Deckungsgrad nach %-Anteil der Vorsorgeeinrichtung

Umfrage
Swisscanto

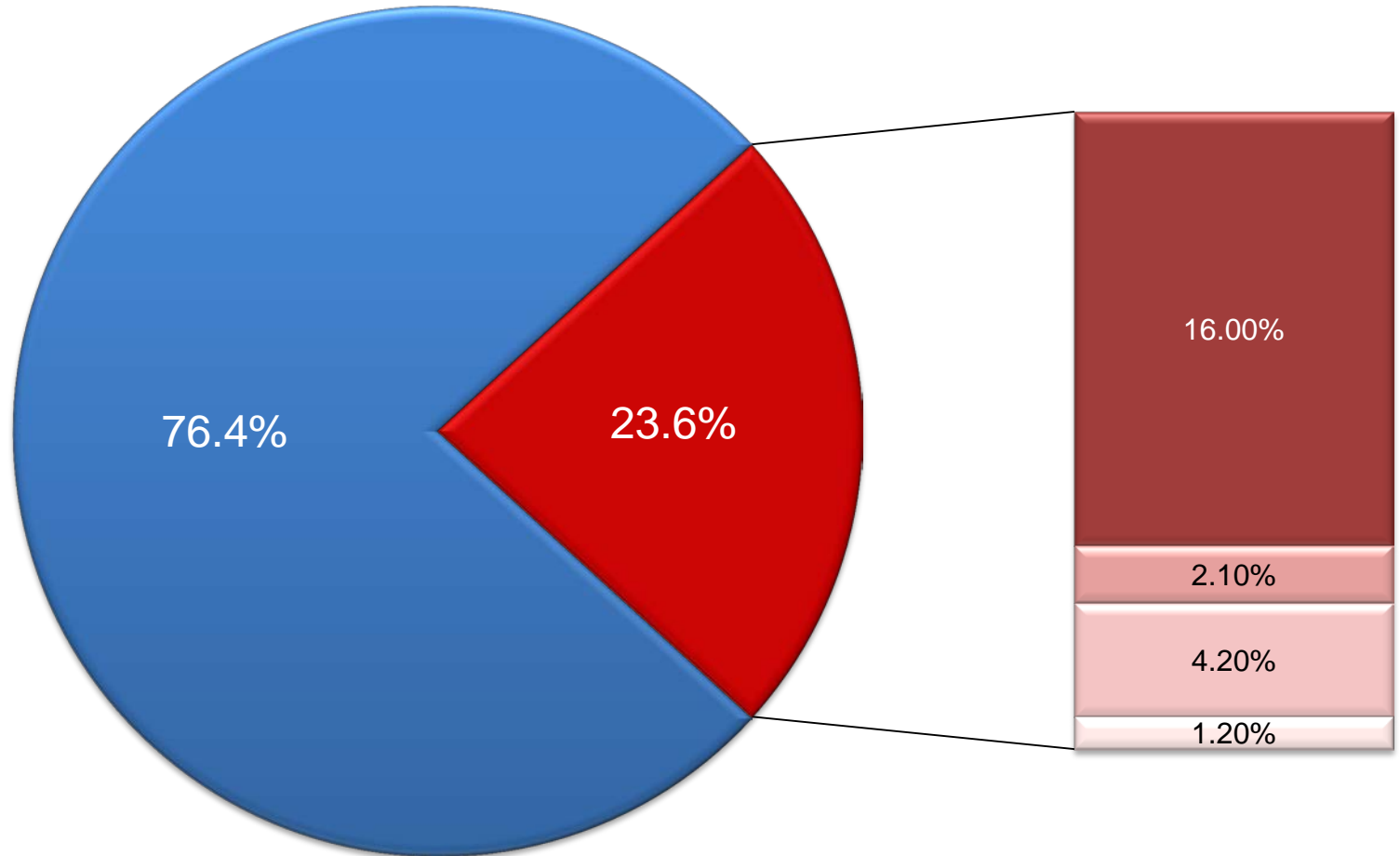
swissstaffing



Versicherte Aktive vs. Rentner

Umfrage
Swisscanto

swissstaffing



■ Aktive

■ Altersrenten

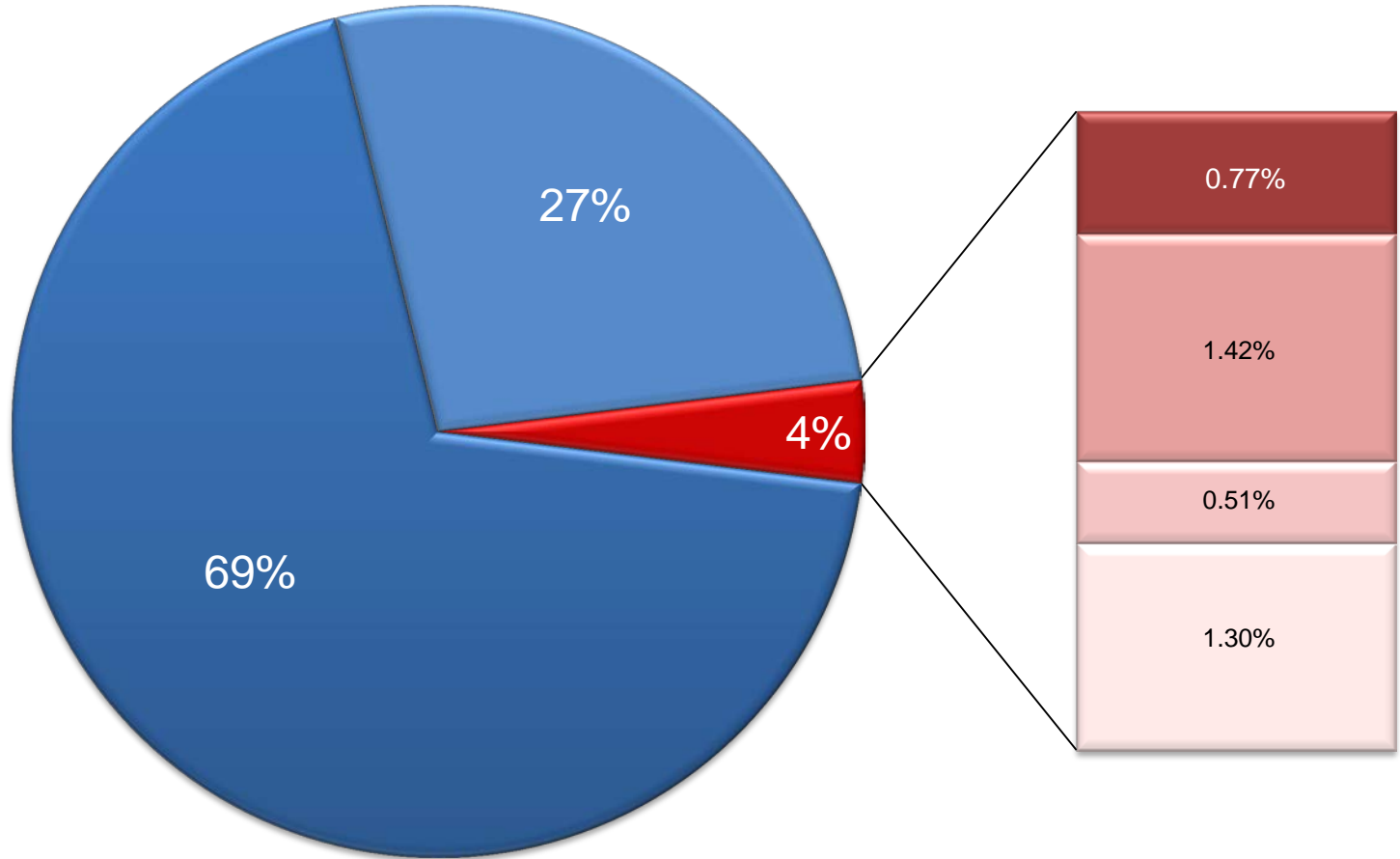
■ Invalidenrenten

■ Ehegattenrenten

■ Kinderrenten

Versicherte Aktive vs. Rentner **swissstaffing**

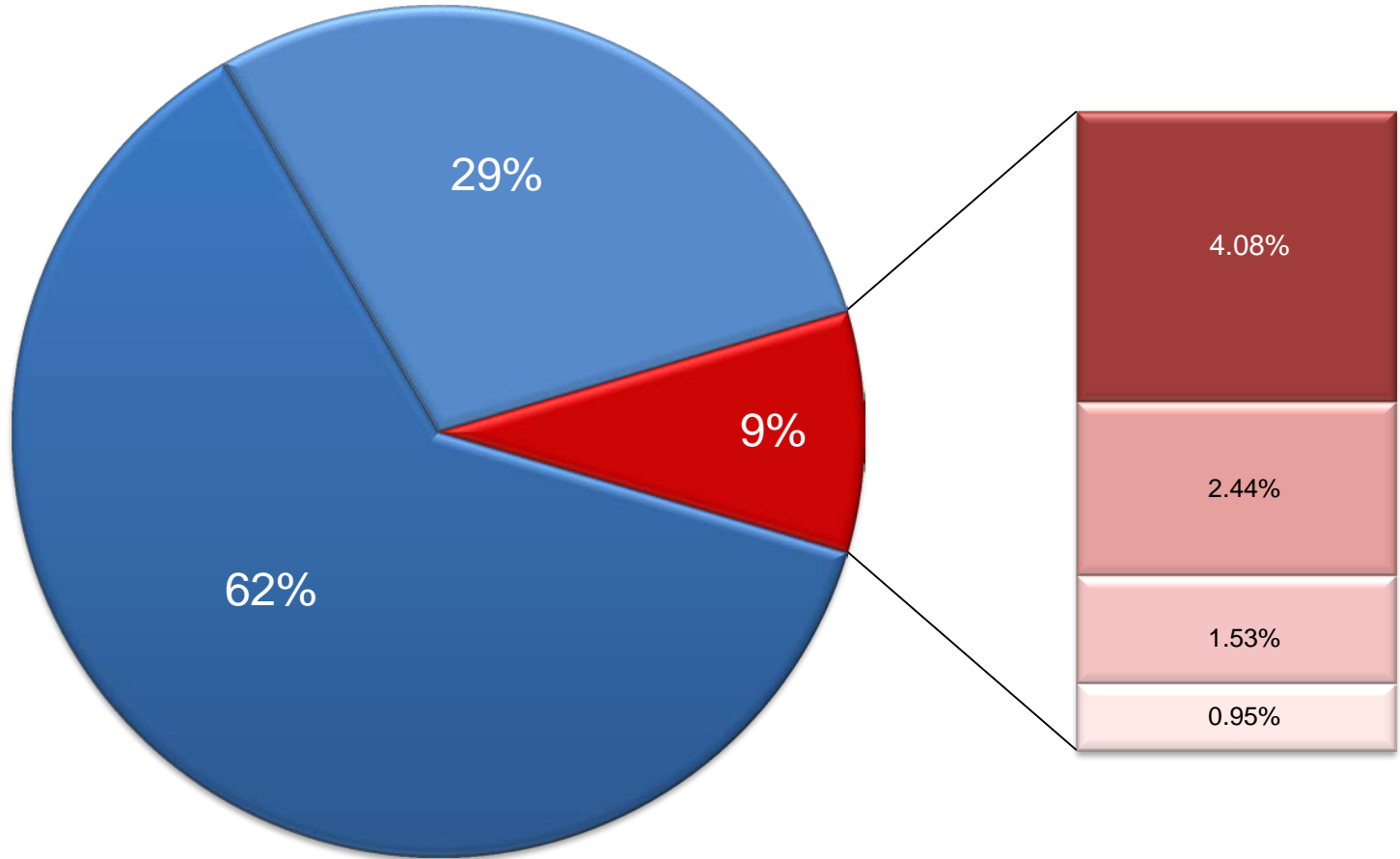
swissstaffing



- Männer
- Frauen
- Altersrenten
- Invalidenrenten
- Ehegattenrenten
- Kinderrenten

Versicherte Aktive vs. Rentner PK pro

swissstaffing

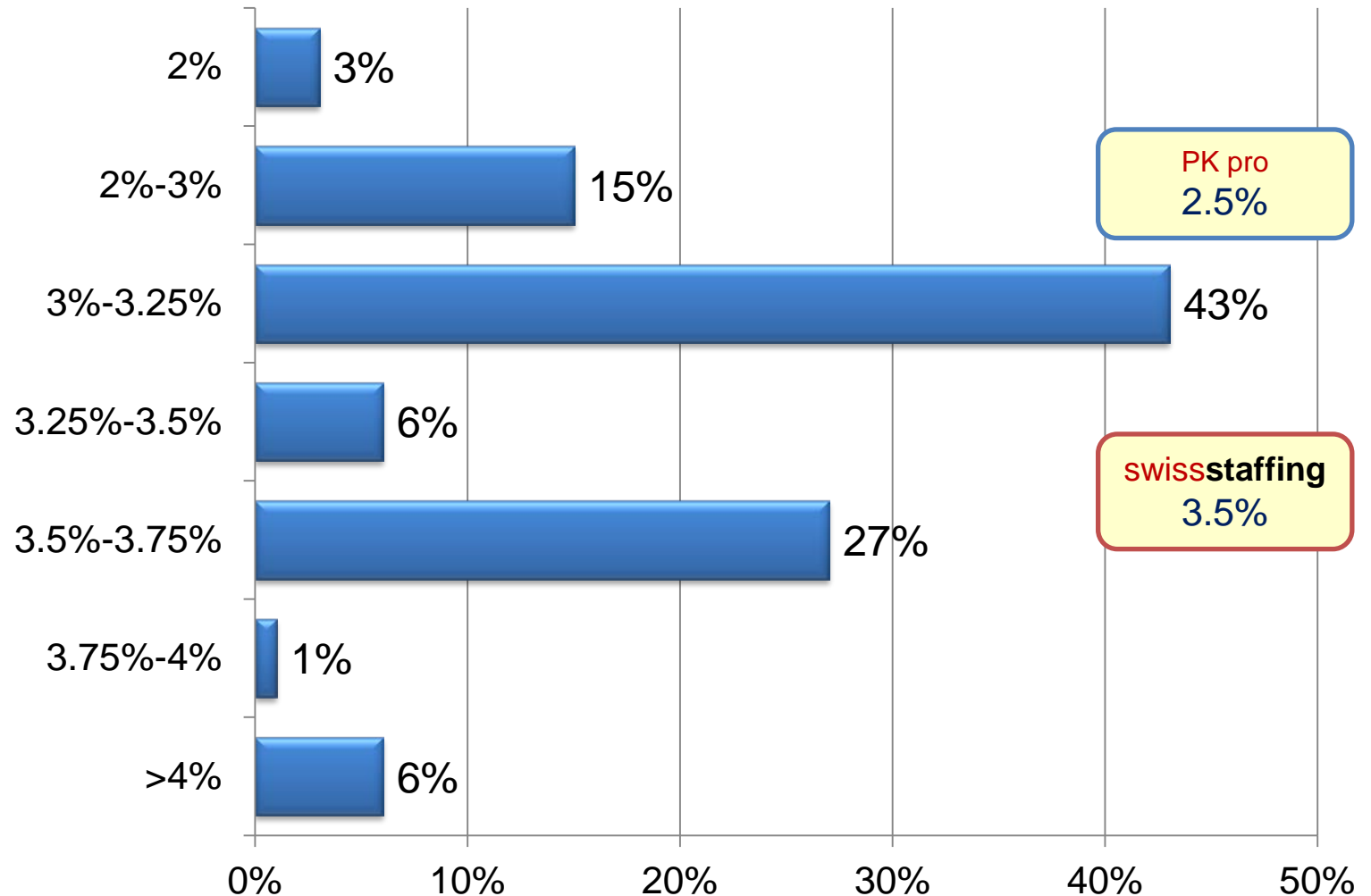


- Männer
- Frauen
- Altersrenten
- Invalidenrenten
- Ehegattenrenten
- Kinderrenten

Verteilung Technischer Zinssatz

Umfrage
Swisscanto

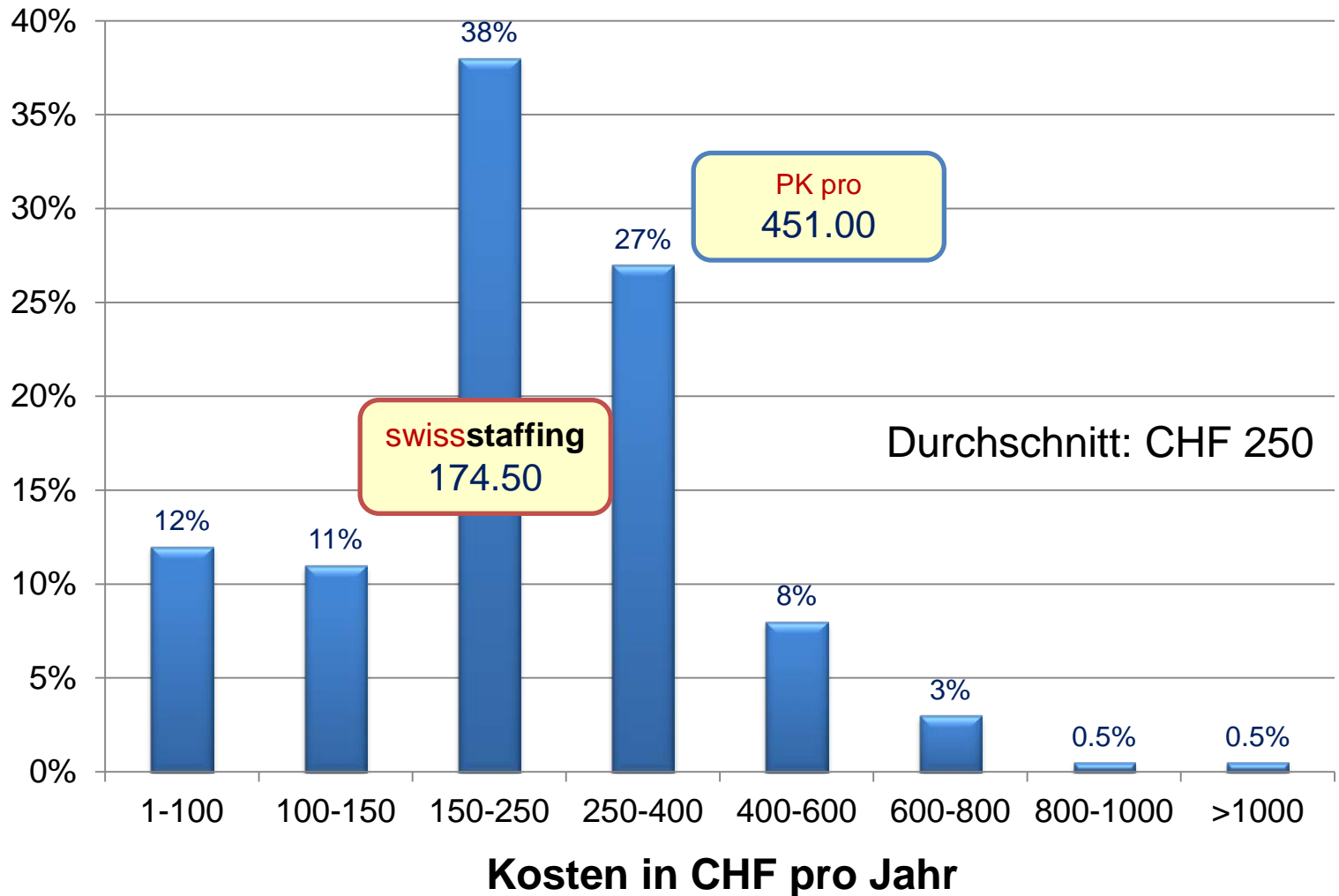
swissstaffing



Jährliche allg. Verwaltungskosten pro Destinatär

Umfrage
Swisscanto

swissstaffing



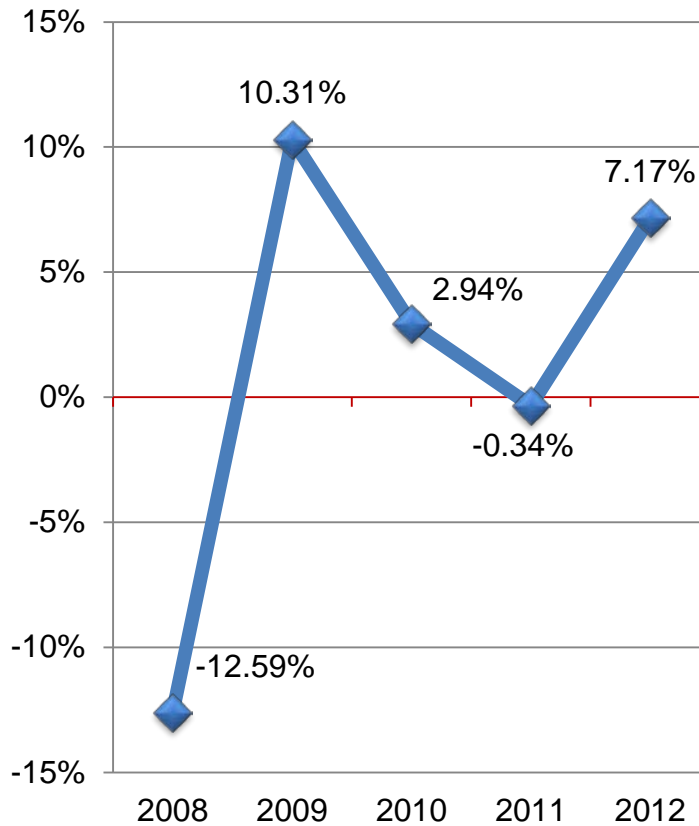
Entwicklung der Performance

Umfrage
Swisscanto

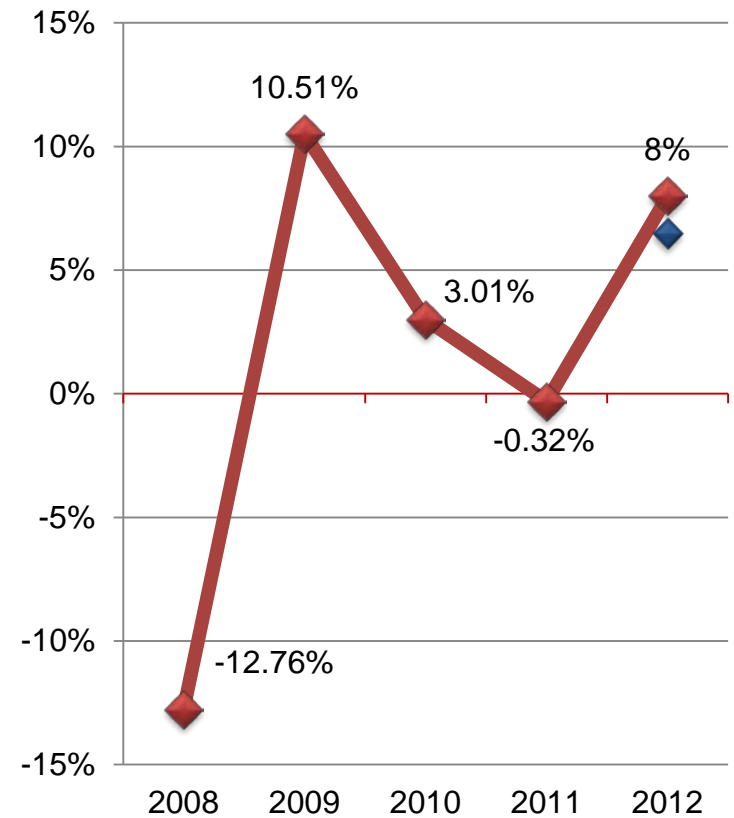
swissstaffing



Umfrage



swissstaffing





- Die Deckungsgrade der Pensionskassen in der Schweiz haben sich im Jahr 2012 deutlich verbessert.
- Die Bewertung der Vorsorgekapitalien der Rentner erfolgt mit einem durchschnittlichen technischen Zinssatz von 3.1%.

Weitere Ergebnisse finden Sie

Umfrage
Swisscanto

<http://www.swisscanto.ch>



13. Swisscanto Umfrage Schweizer Pensionskassen 2013

Quellen:

Pensionskasse Pro: Annual Report online 2012

Stiftung 2.Säule swissstaffing: Jahresbericht des Geschäftsjahres 2012 (in Bearbeitung)